

INSTRUCTIONS D'INSTALLATION ET DE MODIFICATIONS

Silencieux

"System Gomolzig"

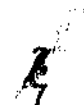
CAP10-606500

Édition: 11.97

valable pour les séries de type suivantes correspondant à la

Fiche de navigabilité No.: 125

CAP 10, CAP 10 B



Registre des pages valables

	Édition	Page
Page de garde	11.97	1
Registre des pages valables	11.97	2
Instructions d'installation	11.97	3
Plan des instructions de refonte	17.11.97	4
Centre de gravité et masse	11.97	5
Instructions d'entretien	11.97	6
Annexe au manuel de vol	11.97	7

Instructions d'installation

L'aéronef indiqué plus haut est transformé selon les instructions d'installation suivantes par l'emploi du plan CAP10-606500.

Avant de réaliser le changement l'organisme responsable de l'installation doit s'assurer qu'il n'y a pas eu une autre modification qui peut - combinée avec ce changement - mener à une atteinte à la navigabilité de l'aéronef.

- 1) Démontez le capotage. Démontez entièrement le pot d'échappement d'origine à partir de la culasse en suivant les instructions du manuel d'entretien. Obturer la sortie de l'échappement d'origine à travers le capotage moteur à l'aide de la tôle d'obturation (pos. 18) rivetée (pos. 19).
- 2) Remonter le collecteur d'échappement modifié avec les tuyauteries d'échappement et de chauffage existants selon les instructions du manuel d'entretien.
- 3) Fixer la suspension (pos. 3) en respectant le plan, à l'aide du support (pos. 11) et des pièces normalisées (pos. 4, 5, 6) sur le côté gauche du support moteur.
- 4) Monter le silencieux (pos. 2) avec la suspension (pos. 3), la suspension (pos. 20), le collier (pos. 7) et les pièces normalisées (pos. 4, 5, 6). Monter la rotule avec les pièces normalisées (pos. 8 - 12). Précontraindre les ressorts (pos. 10) avec les écrous crénelés (pos. 11) tout autour régulièrement. La tension de ressort doit être ajustée de façon qu'il soit possible de remuer la rotule à la main. Arrêter les écrous crénelés (pos. 11) avec les goupilles fendues (pos. 12). Arrêter le collier (pos. 7) avec du fil de freinage (pos. 17).
- 5) Fixer la tuyauterie d'amenée d'air frais (pos. 13) pour refroidir le silencieux (pos. 2) à la collerette du manteau à l'aide du collier (pos. 14). Emmancher la tuyauterie d'amenée d'air frais sur la partie mâle de la plaquette de fixation (pos. 15). Marquer la bonne position retenue pour la fixation sur la tôle arrière de conduit d'air de ventilation. Percer le trou d'un diamètre de 20 mm pour l'amenée d'air frais. Percer les trous de \varnothing 3,25 mm pour recevoir les rivets. Riveter la plaquette de fixation (pos. 15). Fixer la tuyauterie d'amenée d'air frais (pos. 13) sur la plaquette (pos. 15) avec le collier (pos. 14).
- 6) Contrôler toutes les raccords: Les fixations doivent être solides.
- 7) Monter le capotage, faire tourner le moteur au ralenti par une personne autorisée.
- 8) Corriger le devis de masse à l'aide des données de la feuille "centre de gravité et masse" des instructions d'installation et de modification.
- 9) Inscrire la modification dans les manuels requis, et compléter le registre d'équipement.
- 10) Attacher l'annexe au manuel de vol.
- 11) Attacher l'instructions d'entretien aux documents d'entretien.
- 12) Faire vérifier la modification par une personne habilitée.

Centre de gravité et masse

Installation du silencieux "Systeme Gomolzig" CAP10 - 606500

La masse supplémentaire due à la modification s'élève à: **4,9 kg**

Le centre de gravité se trouve: **- 1,25 m** en avant de la surface de référence

Rapporté à la surface de référence le centrage en avant est augmenté de:

$$4,9 \text{ kg} \times -1,25 \text{ m} = -6,125 \text{ kgm}$$

Le devis de masse et centrage doit être corrigé en conséquence et on doit tenir compte de la nouvelle position du centre de gravité.

Instructions d'entretien Silencieux CAP10 - 606500

Lors des contrôles périodiques de l'aéronef faire examiner les items suivants concernant le silencieux:

1.	Pot d'échappement	100 h	200 h	500 h
	(a) Cône de flamme		<input type="radio"/>	
	(b) Manteau du collecteur d'échappement		<input type="radio"/>	
	(c) Rotule au tuyau d'échappement		<input type="radio"/>	
	(d) Formation des criques à la chape de la côté	<input type="radio"/>		
1.2	Silencieux			
	(a) Conduit intérieur du gaz d'échappement		<input type="radio"/>	
	(b) Laine d'acier			<input type="radio"/>
	(c) Suspension		<input type="radio"/>	

2. Instruction de travail concernant point 1.1:

- Demontez le conduit d'échappement, éclairez le cône de flamme par la côté avec une lampe de poche, vérifiez l'absence de déformations ou autres dommages et contrôlez l'étanchéité irréprochable pour la fuite du gaz d'échappement.
- Demontez le manteau de chauffage, manteau du collecteur d'échappement: vérifiez l'absence de déformations et criques.
- La rotule doit se laisser remuer à la main. Ajustez la tension du ressort par serrer ou desserrer les écrous crénelés. Lubrifiez les surfaces qui se touchent avec un graisse correspondant.
- Contrôle extérieur: Des criques ne sont pas tolérées.

3. Instruction de travail concernant pont 1.2:

- Éclairez le pot d'échappement par devant avec une lampe de poche, vérifiez l'absence de déformations et criques.
- Demontez la fermeture conique de l'arrière, la laine d'acier doit remplir complètement l'espace entre le tuyau de gaz d'échappement et du manteau extérieur.
- Ferrures: vérifiez l'absence de déformations et criques. Des criques dans les montages de force ne sont pas tolérées. Support du moteur: sans dommages.

4. En cas de constatation de défauts et pour la fourniture de pièces de rechange s'adresser à l'entreprise:

Gomolzig, Flugzeug- und Maschinenbau GmbH, Höfen 84 a, D- 42277 Wuppertal ,
Telefon: ++49 / (0)202 / 660782, 667319 Telefax: ++49 / (0)202 / 649876

Gomolzig Flugzeug-
und Maschinenbau GmbH
Höfen 84 a, D-42277 Wuppertal
LBA Nr.: I-C 39, II-A 228, JAR-145 LBA.0189

SILENCIEUX
"System Gomolzig"
CAP10-606500

Page: 6
de: 7

Edition: 11.97

Annexe au manuel de vol silencieux "System Gomolzig" CAP10 - 606500

Cette annexe concerne l'aéronef:

Type d'avion:	CAP 10	Immatriculation:	F -
N° de série:		Année:	19
Fiche de Navigabilité:	125		

Elle contient toutes les informations complémentaires nécessaires pour l'utilisation de l'aéronef ci-dessus avec un silencieux "System Gomolzig" CAP10-606500. Toutes les indications contenues dans le manuel d'origine gardent leur validité si des informations complémentaires ne les ont pas modifiées par ailleurs.

- Chapitre 1 Généralités**
Cet aéronef est équipé d'un silencieux "System Gomolzig" CAP10 - 606550.
- Chapitre 2 Limitation**
Les valeurs indiquées dans le manuel de vol restent inchangées.
- Chapitre 3 Procédure d'urgence**
Les procédures d'urgence indiquées dans le manuel de vol restent inchangées.
- Chapitre 4 Procédure normale**
Les procédures indiquées dans le manuel de vol restent inchangées.
- Chapitre 5 Performance**
Les valeurs indiquées dans le manuel de vol restent inchangées.
- Chapitre 6 Centre de gravité et masse**
Tenir compte des corrections figurant à la page "Centre de gravité et masse" des instructions d'installation et modifications.
- Chapitre 7 Description du système**
Cet aéronef est équipé d'un silencieux "System Gomolzig" CAP10 - 606500.
Les valeurs indiquées dans le manuel de vol restent inchangées.
- Chapitre 8 Service et entretien**
Tenir compte des consignes d'entretien des instructions d'installation et modifications. Les autres valeurs indiquées dans le manuel de vol restent inchangées.

Approuvé DGAC:
13 FEV. 1998





Gomolzig 11230

page 01.01

03.11.97

**FICHE D'APPROBATION DE MODIFICATION MAJEURE D'AERONEF
A TITRE REPRODUCTIBLE**

DEMANDEUR: Gomolzig Flugzeug- und Maschinenbau GmbH
Höfen 84a, D-42277 Wuppertal
LBA Nr.: I - C 39; II - A 226; JAR-145 LBA.0169

NUMERO DE LA MODIFICATION: GOMOLZIG 11230

DATE: 03.11.97

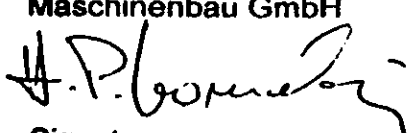
AERONEF: Marque: Mudry
Types: CAP 10, CAP 10B

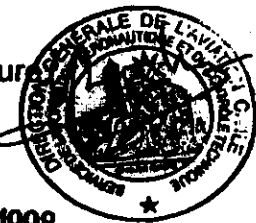
MODIFICATION: Installation d'un système silencieux d'échappement
"SYSTEME GOMOLZIG" CAP10-606500

REVISIONS: Numéro: _____ Approbation : _____
Date : _____
Signature : _____

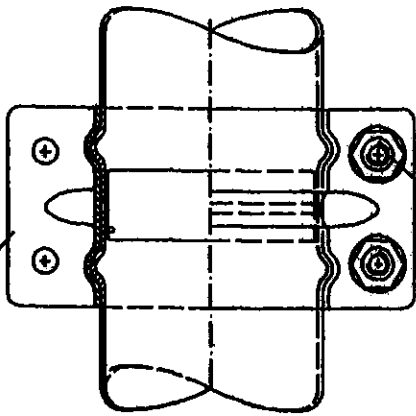
Numéro: _____ Approbation : _____
Date : _____
Signature : _____

VISAS

Demandeur	Approbation des Services compétents	
Nom: GOMOLZIG Flugzeug- Maschinenbau GmbH	Identification GSAC	Identification DGAC
	AAC N°:	
Signature: Gomolzig Flugzeug- und Maschinenbau GmbH Höfen 84a, 42277 Wuppertal Date: 3.11.97	Signature:	Signature: G. DARROS L.B.A.C.
	Date:	Date: 13 FEV. 1998



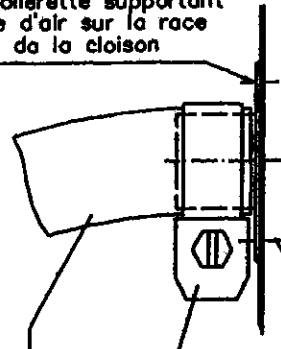
X 1:1



22

Collier Gomolzsig

Riveter la collerette supportant la conduite d'air sur la race arriere da la cloison



7

9

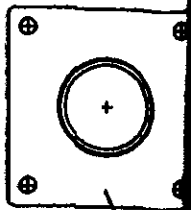
6

13

14

16

U 1:1



15

U

13

14

24

21

19

20

18

Bezugslinie = Fißgel Vorderkante

Cloison pare-feu

LYCOMING IO-360

Y

X

3

2

31

22

7

9

6

750

3.5 kg

5.0 kg

1040

8

7

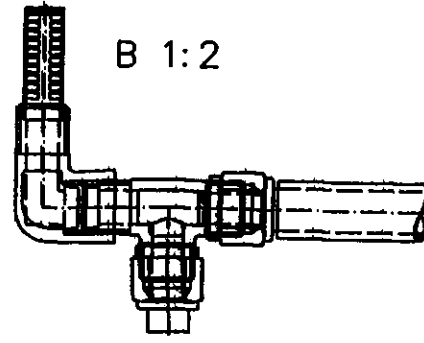
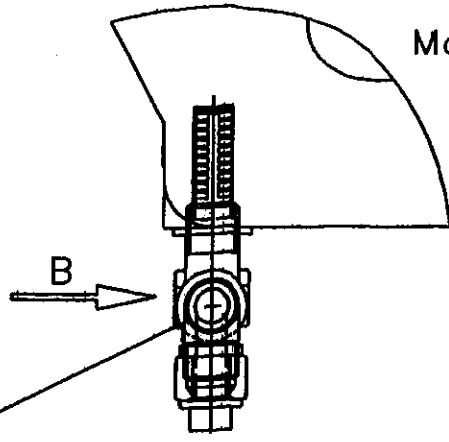
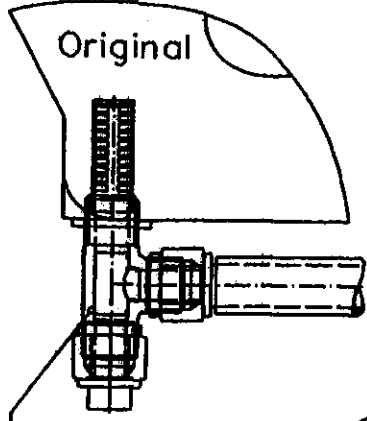
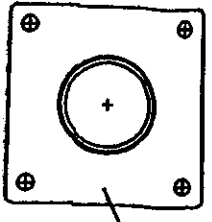
6

5

U 1:1

Original

Modification



16

15

31

31

4

9

17

Y 1:2

3

23

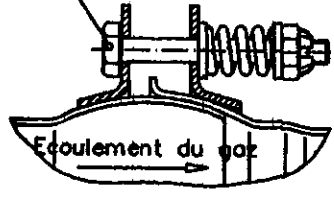
2

Brandspant

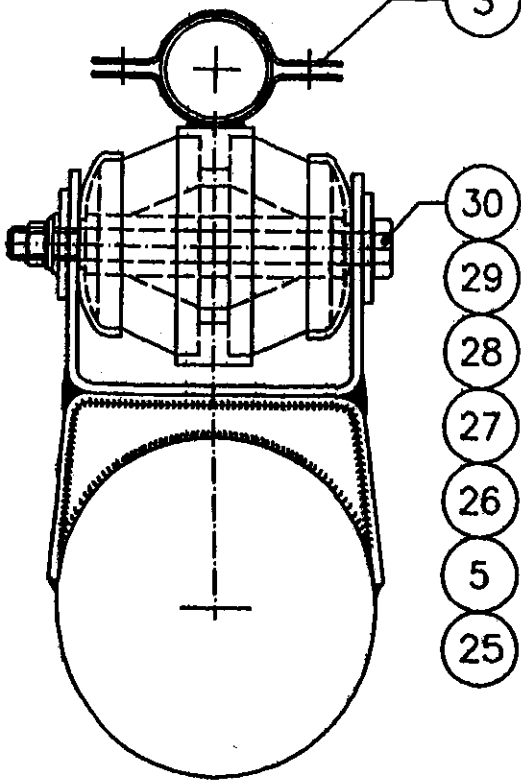
18

8 9 10 11 12

Z 1:1



A 1:1



3

30

29

28

27

26

5

25

33	-	2	Bride	9005918	-2C
32	-	1	Feuerschutzschlauch	AE102 (AS 1072)	-8 / 400 mm long
31	-	1	Robot System	-	-
30	606520	2	Stoßmeint	1-3606-1	-
29	606519	2	Chape	06 200 330	-
28	606518	1	Buchse	GO-606526.1	-
27	210424	1	Ecou	AN21042	-4
26	960418	1	Rondelle	AN960	-418
25	1144271	1	Vis	AN4 (von außen nach innen einbauen)	27A
24	77611	4	Joint de culasse	Lycorning P/N 77611	-
23	82612	4	Vis	AN526C	-832R6
22	-	6	Bride	GO-606517.6.1	-
21	-	1	Tubulure - Zyl.4	CAP10-606507	-
20	-	1	Tubulure - Zyl.2	CAP10-606506	-
19	-	1	Tubulure - Zyl.3	CAP10-606505	-
18	-	1	Tubulure - Zyl.1	CAP10-606504	-
17	-	6	Ecou	AN363	-1032
16	304396	4	Rivet	-	-63.2x6 mm
15	1730014	1	Caloriette	C172-604554	-
14	109000	2	Bride	Zebra	ø20-32 mm
13	18000011	1	Kupplerteisblech	SCAT-4	-ø1" x 800 mm lg
12	24865151	3	Couplie fendus	MS24665	-181
11	31033	3	Ecou orléans	AN3103C	-3
10	10303	3	Ressort	10303	-
9	960101	26	Rondelle	AN960C	-10
8	118314	3	Vis	AN3C	-14
7	341	16	Vis	AN3C	-4A
6	2104231	16	Ecou	MS21046	-3
5	411618	2	Rondelle	GR1 9021	-R7
4	114341	6	Vis	AN3	-4A
3	-	1	Suspension	CAP10-606503	-
2	-	1	Bienleux intérieur	CAP10-108602	(aus C172-606552)
1	-	1	Pot d'échappement	CAP10-606501	-
Pos.	Ref. Article	Quantité	Description	Norm / Dessin Nr.:	Matériau / Dimension
			Ident-Nummer		Masse



Tolerance Measures
DNF166 moyen

Echelle 1:5 / 1:2 / 1:1 (flüchtig) - Mess -

Datum: 17.11.1997
Name: S. Schmidt
Gez.: 17.11.1997 Ahlert

CAP10 Silencieux
Plan de montage

Article Nr.: 11230

CAP10-606500

© 1997 DLR Flugzeug u. Maschinenbau GmbH
Hfler 840
D-42277 Mupperath

Zust. Modification Datum Name Prod. Nr.: 6 VACADSCHWIS0/CAP10/11230F